

PIANO INTEGRATO DEL PARCO

Parco Regionale Alpi Apuane

QUADRANTE OVEST

QUADRANTE EST

Sezione Pianificatoria. Quadro Conoscitivo
Geositi, altre emergenze geologiche e domini paleogeografici
(scala 1:25.000)

PIP

LEGENDA

Limiti amministrativi

- Limiti amministrativi comunali
- Area Parco (perimetri rettificati nel 2018)
- Limite di area parco
- Limite di area contigua
- Limite di area comparia di caso

Idrografia superficiale
Reticolo idrografico

- Specchi d'acqua

Geositi del Geoparco delle Alpi Apuane

- arco naturale
- ✱ glicia isolata
- ⊖ buca della neve
- ⊙ cavità naturale
- ⊙ dolina
- ⊙ lica fossili/terre
- ⊙ muraglia
- ⊙ musco eratico
- ⊙ moneta cementata
- ⊙ roccia montonata
- ⊙ sella glaciale
- ⊙ siti intersecati
- ⊙ sorgente
- ⊙ sorgente termale

Geositi puntuali (Parco Regionale delle Alpi Apuane)

- campo careggiato
- campo di doline
- ▲ circo glaciale
- ▲ conca di sovraccaricamento
- ▲ cordone monostico
- ▲ cresta
- ▲ cresta
- ▲ discontinuità tettonica
- ▲ forca
- ▲ meandro incassato
- ▲ palcoscivolo
- ▲ parete
- ▲ struttura di interferenza tettonica
- ▲ valle a U
- ▲▲▲▲ fessura tettonica (belle soglie)
- ▲ fessura tettonica

Geositi areali (Parco Regionale delle Alpi Apuane)

- ▲ Geositi puntuali (individuati nel Piano Parageografico Regione Toscana)
- ▲ Geositi lineari (individuati nel Piano Parageografico Regione Toscana)
- ▲ Geositi areali (individuati nel Piano Parageografico Regione Toscana)

Geositi censiti nell'Inventario Nazionale dei Geositi (ISPRA)

- Geositi puntuali (censiti nell'Inventario Nazionale dei Geositi - ISPRA)

Elementi geologico strutturali e geomorfologici

Limiti geologici

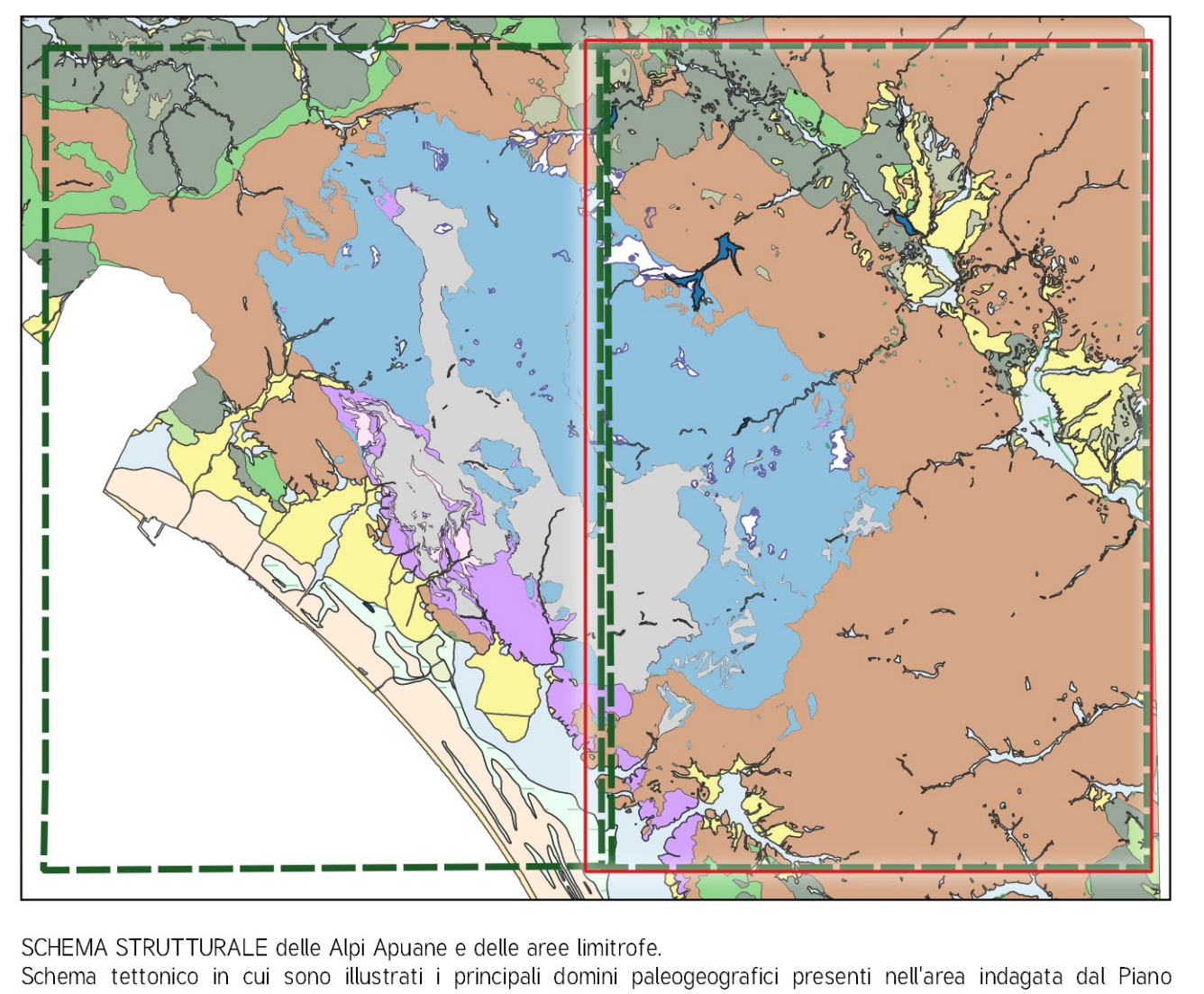
- contatto tettonico
- contatto tettonico sovrappo o incerto
- taglio
- faglia sepolta o incerto
- sovraccaricamento
- sovraccaricamento sovrappo o incerto

Depositi superficiali

- Depositi alluvionali (Dolcenero)
- Depositi alluvionali (Piazzuola)
- Depositi glaciali e fluvo-glaciali, depositi di versante prerigliali
- Depositi lacustri
- Depositi pulvisci
- Terreni di riprova, bonifica per colmata
- Depositi ombri
- Sabbie litocli

Schema strutturale
Riclassificazione del substrato geologico per domini paleogeografici

- Depositi Continentali Rusciniani e Viterbatesiani
- DOMINIO LIGURE INTERNO
- Unità di M. Gottero
- DOMINIO LIGURE ESTERNO
- Unità dei Tysch e Viterbatesi, Unità di Ottone
- DOMINIO SUBLIGURE
- Unità di Casarolo
- DOMINIO TOSCANO
- Unità di M. Cervinola
- FALDA TOSCANA
- Unità Toscana Metamorfiche
- Successione mesozoica e terziaria
- Ciclo medio-triassico superiore
- Ciclo medio-triassico inferiore
- Basamento ercinico



SCHEMA STRUTTURALE delle Alpi Apuane e delle aree limitrofe. Schema tettonico in cui sono illustrati i principali domini paleogeografici presenti nell'area indagata dal Piano Integrato per il Parco delle Alpi Apuane.